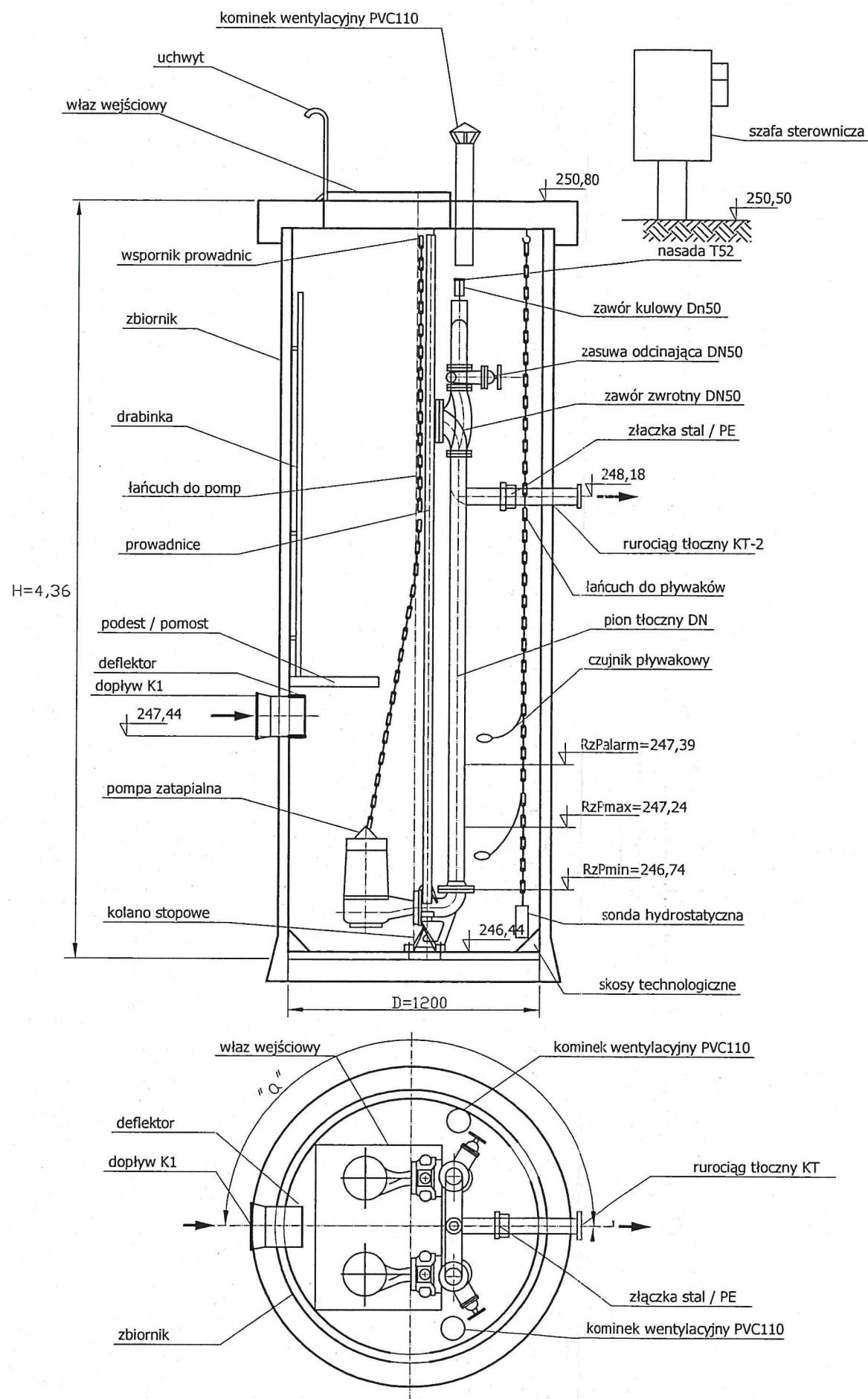



Schemat przepompowni ścieków nieprzejezdnej



Inwestor:	Urząd Miejski w Olszynie	 ESKO Consulting sp. z o.o. ul. Obywatelska 1, 65-736 Zielona Góra sekretariat@esko.org.pl	
Zlecenie:			
Obiekt:	BUDOWA KANALIZACJI SANITARNEJ W M. OLSZYNA - PROJEKT ZAMIENNY		Skala
Tytuł rysunku:	SCHEMAT PRZEPOMPOWNI ŚCIEKÓW PII		Rys nr 27
Projektował	mgr inż. Bożena Markowska	uprawnienia bud. nr 16/2000/GW do projekt. bez ograniczeń w specjalności instalacyjnej	podpis/data 01.2010
Opracował	mgr inż. Wioleta Draus		01.2010
Sprawdził	mgr inż. Bożena Baczańska	uprawnienia bud. nr 21/2001/GW do projekt. bez ograniczeń w specjalności instalacyjnej	01.2010
Kierownik pracowni	mgr inż. Andrzej Baczański		01.2010